



L. van Deysellaan 9  
5531 SL Bladel

Met maar liefst 139 m<sup>2</sup>  
woonoppervlakte

# Royaal Wonen

Met moderne keuken



0497-229030 | [info@revastmakelaardij.nl](mailto:info@revastmakelaardij.nl)  
[revastmakelaardij.nl](http://revastmakelaardij.nl)

# Kenmerken & specificaties



**Bouwjaar:**  
1973

**Soort:**  
Tussenwoning

**Kamers:**  
4

**Inhoud:**  
482 m<sup>3</sup>

**Woonoppervlakte:**  
139 m<sup>2</sup>

**Perceeloppervlakte:**  
176 m<sup>2</sup>

**Locatie:**  
- Gelegen in een rustige straat  
- Speeltuin achter de woning

# Omschrijving

Royaal wonen in een woning die direct te betrekken is? Dat is mogelijk aan de Lodewijk van Deysellaan 9 te Bladel. Deze woning met maar liefst 139 m<sup>2</sup> woonoppervlakte beschikt over een ruime woonkamer met super gave leefkeuken, drie slaapkamers met mogelijkheid tot vier en verrassende zolderverdieping. De woning is de afgelopen jaren goed onderhouden en ligt op een rustige locatie met een leuk speelveld achter de woning.

## BEGANE GROND

### Entree

De ruime oprit aan de voorzijde van de woning maakt het mogelijk om meerdere voertuigen op eigen terrein te parkeren. Middels de oprit is er toegang tot de voordeur. De entree is afgewerkt met een prachtige eikenhoutvloer, spachtelputz wanden en gestuukt plafond. De entree beschikt over een garderobe, vernieuwde meterkast (2020) en geeft toegang tot het woongedeelte.

### Woonkamer

De royale L-vormige living is een heerlijke plek om met het gezin te verblijven! De woonkamer is op fraaie wijze afgewerkt met dezelfde prachtige eikenhoutenvloer, gestuukte wanden en strakke plafonds. De sfeervolle woonkamer met grote raampartijen aan weerszijde zorgen voor meer dan voldoende daglicht. De voorzijde wordt in gebruik genomen als zithoek met genoeg ruimte voor een grote loungebank. Door naar achteren krijg je toegang tot de leefkeuken met royale eethoek waar genoeg ruimte is voor het hele gezin om lekker te dineren. Met de dubbele deur heb je direct toegang tot het buitenleven. Kortom, een heerlijke plek!

In het midden van de woonkamer zit de vaste trapopgang naar de eerste verdieping en krijg je toegang tot het moderne toilet en praktische trapkast.

### Keuken

Wat een gave keuken! Deze keuken is in 2020 compleet vernieuwd en op zeer moderne wijze afgewerkt en beschikt over een prachtige natuurstenen werkblad. De royale inbouwkeuken in hoekopstelling beschikt over alle denkbare apparatuur waaronder een inductiekookplaat met downdraft, vaatwasser, koelkast, vriezer, stoomoven en Quooker. Een keuken waar de kok des huizes beslist zijn gang kan gaan!

## **EERSTE VERDIEPING**

**Middels vaste trap bereik je de ruime overloop met toegang tot 2 slaapkamers, badkamer en vaste trapopgang naar tweede verdieping. De overloop is voorzien van laminaatvloer, gestuukte wanden- en plafond.**

### **Slaapkamers**

**Aan de voorzijde ligt de masterbedroom welke royaal is opgezet met toegang tot een prettige ruimte (was voorheen slaapkamer) voor walk-in-closet of een thuiswerkplek. Deze slaapkamer is voorzien van een mooie laminaatvloer, gestuukte wanden en plafonds. Door de vele raampartijen aan de voorzijde komt er veel daglicht binnen. De tweede slaapkamer is gelegen aan de achterzijde en ook prima qua grootte. Vanuit hier zie je het speeltuintje gelegen achter de woning. Alle slaapkamers zijn voorzien van kunststof kozijnen met draai-kiep ramen en horren.**

### **Badkamer**

**De badkamer is gelegen aan de achterzijde en beschikt over een ligbad, douche, toilet en wastafelmeubel.**

## **TWEEDE VERDIEPING**

**De tweede verdieping is te bereiken middels vaste trap en is zeer verrassend te noemen. De overloop geeft toegang tot de praktische wasruimte voorzien van een dakkapel, bergruimte onder de schuine kant en een derde slaapkamer. Op de overloop is tevens de Remeha CV ketel uit 2017 geïnstalleerd.**

### **Slaapkamer**

**Wat kenmerkend aan deze grote slaapkamer is de hoeveel daglicht die hier binnentreedt. Deze fraaie slaapkamer is in 2020 opnieuw gestuukt en voorzien van een nieuwe laminaatvloer en elektra. Door de hoge raampartijen heb je een uitzicht op het speeltuin en door de hoogte van plafonds geeft dit een gaaf effect om hier te slapen!**

## **TUIN**

### **Voortuin**

Onderhoudsvriendelijke diepe voortuin voorzien van bestrating en grind. Het parkeren van meerdere voertuigen is hier zeker mogelijk.

### **Achtertuintuin**

Onderhoudsvriendelijke achtertuin met grote berging/tuinhuis wat ideaal is voor extra opslag. Zowel aan de rechterzijde als achterzijde heb je een eigen achterom.

## **BIJZONDERHEDEN**

- Zeer royale tussenwoning
- 139 m<sup>2</sup> woonoppervlakte
- Moderne keuken 2020
- Kunststof kozijnen met HR ++ beglazing (muv dakkapel voorzien)
- Energielabel C
- Drie slaapkamers met mogelijkheid tot vier
- Meterkast 2020 vernieuwd
- Remeha CV ketel 2017
- 2017 eerste verdieping gestuukt
- 2020 slaapkamer tweede verdieping vernieuwd
- Speelveldje aan achterzijde gelegen

**Kortom, een woning met veel leefruimte met genoeg ruimte voor het hele gezin!**













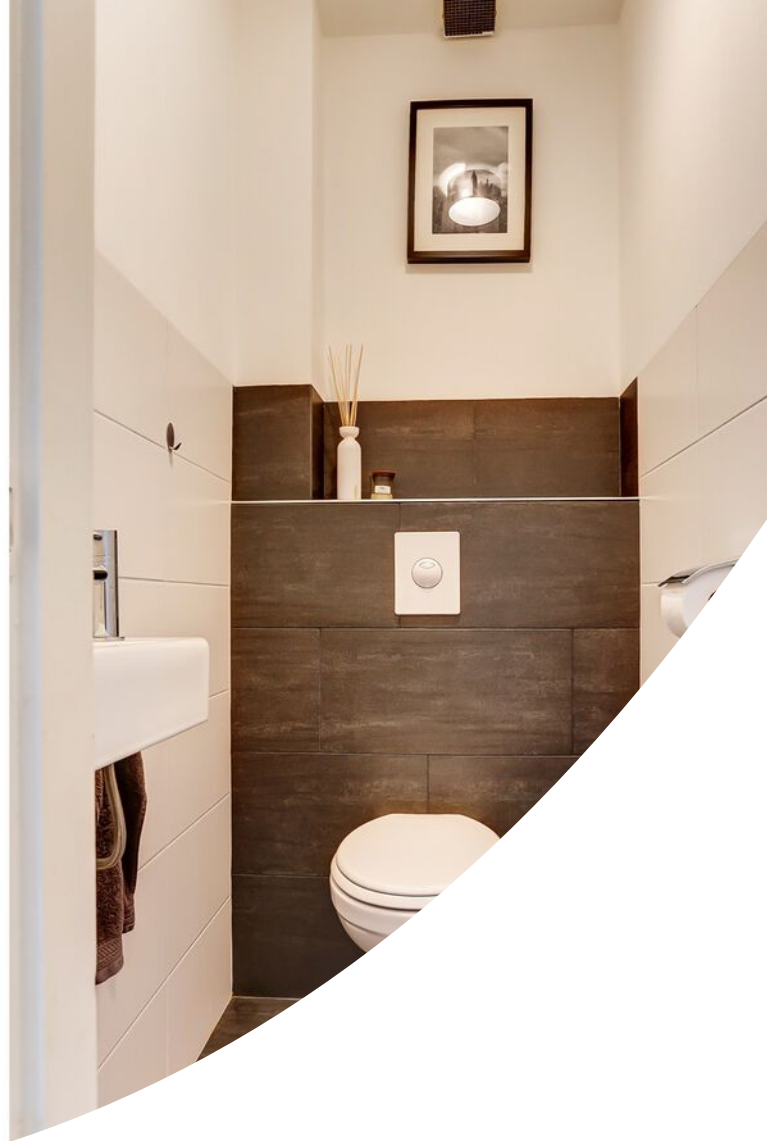












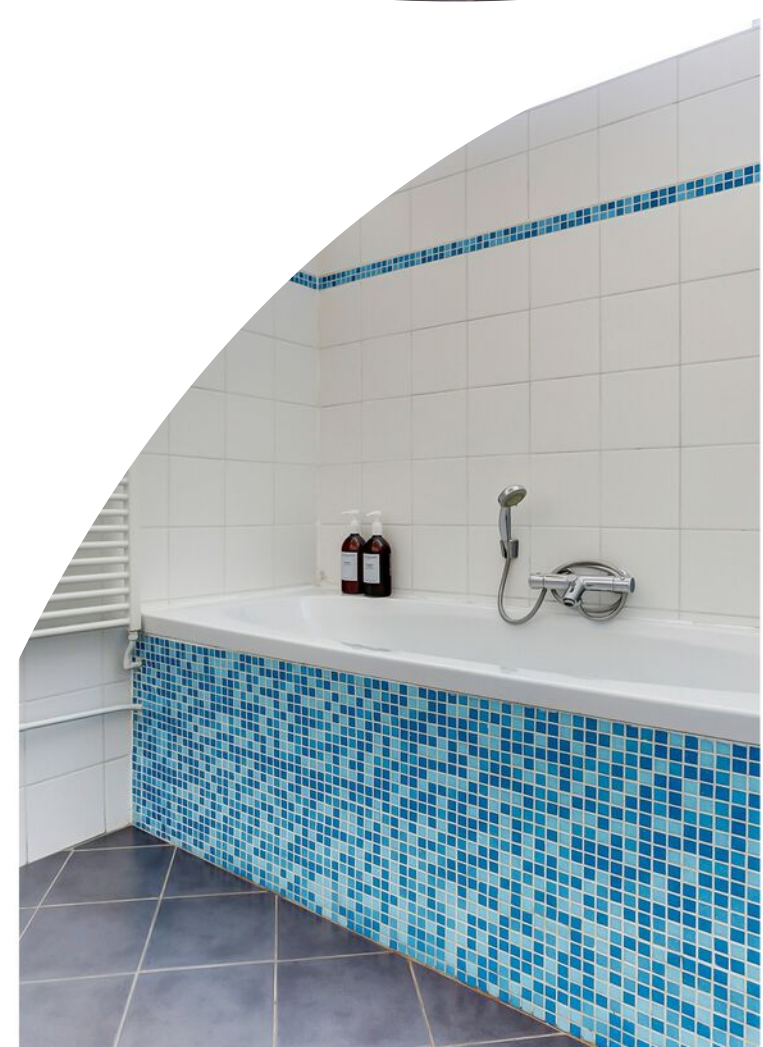


















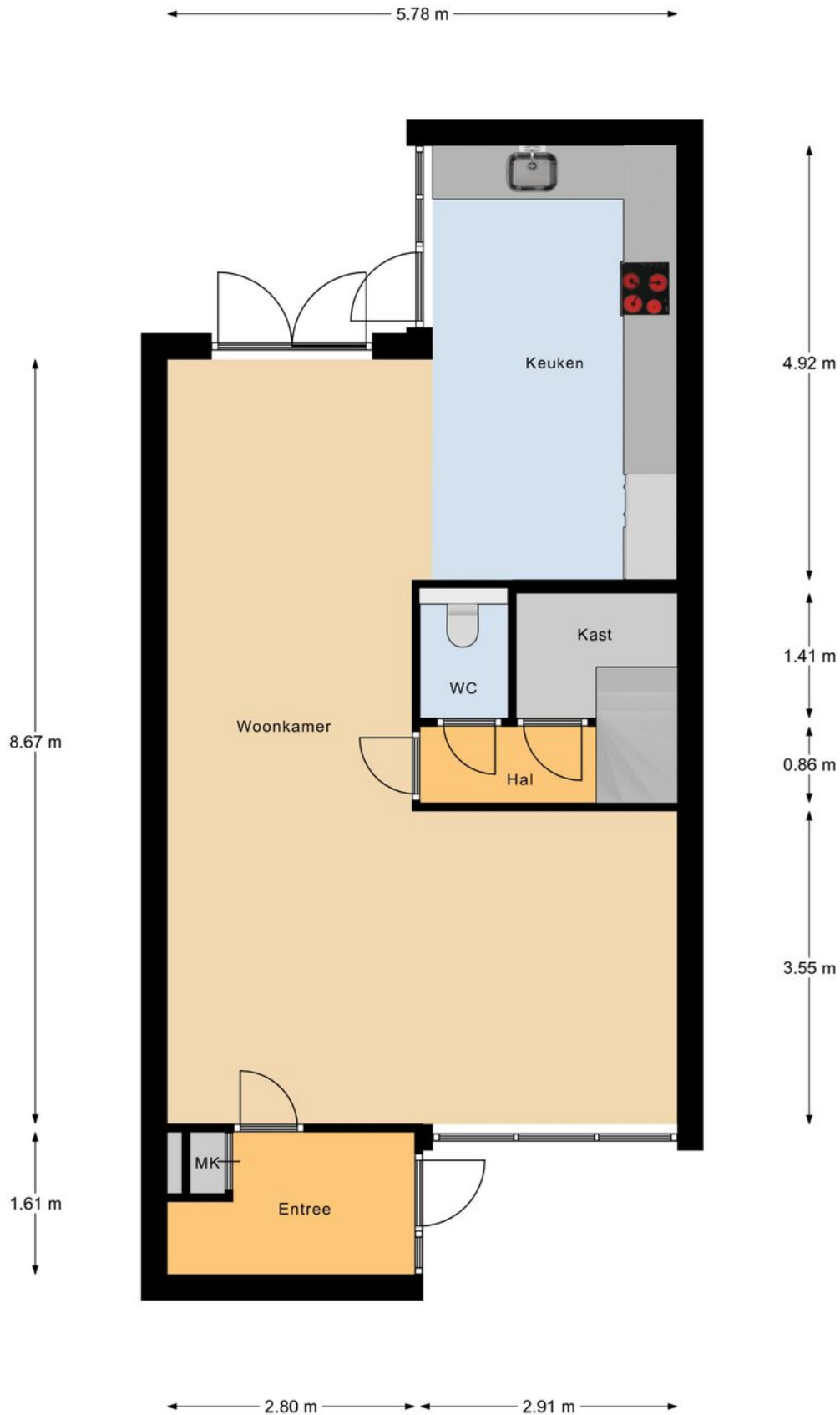








# Plattegrond



## Begane Grond

"betreffen indicatieve plattegronden, hier kunnen geen rechten aan ontleend worden"

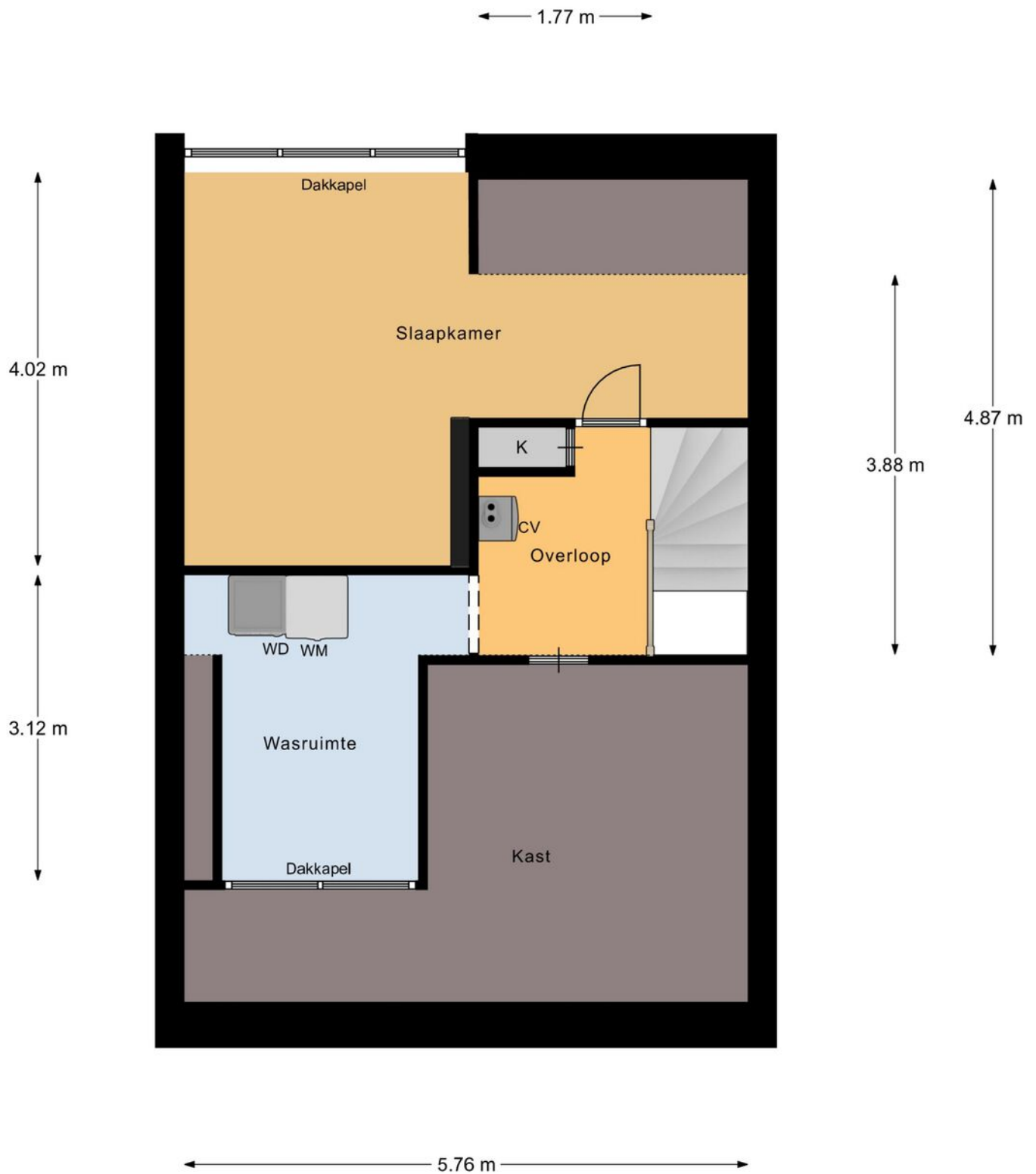
# Plattegrond



## 1e Verdieping

"betreffen indicatieve plattegronden, hier kunnen geen rechten aan ontleend worden"

# Plattegrond

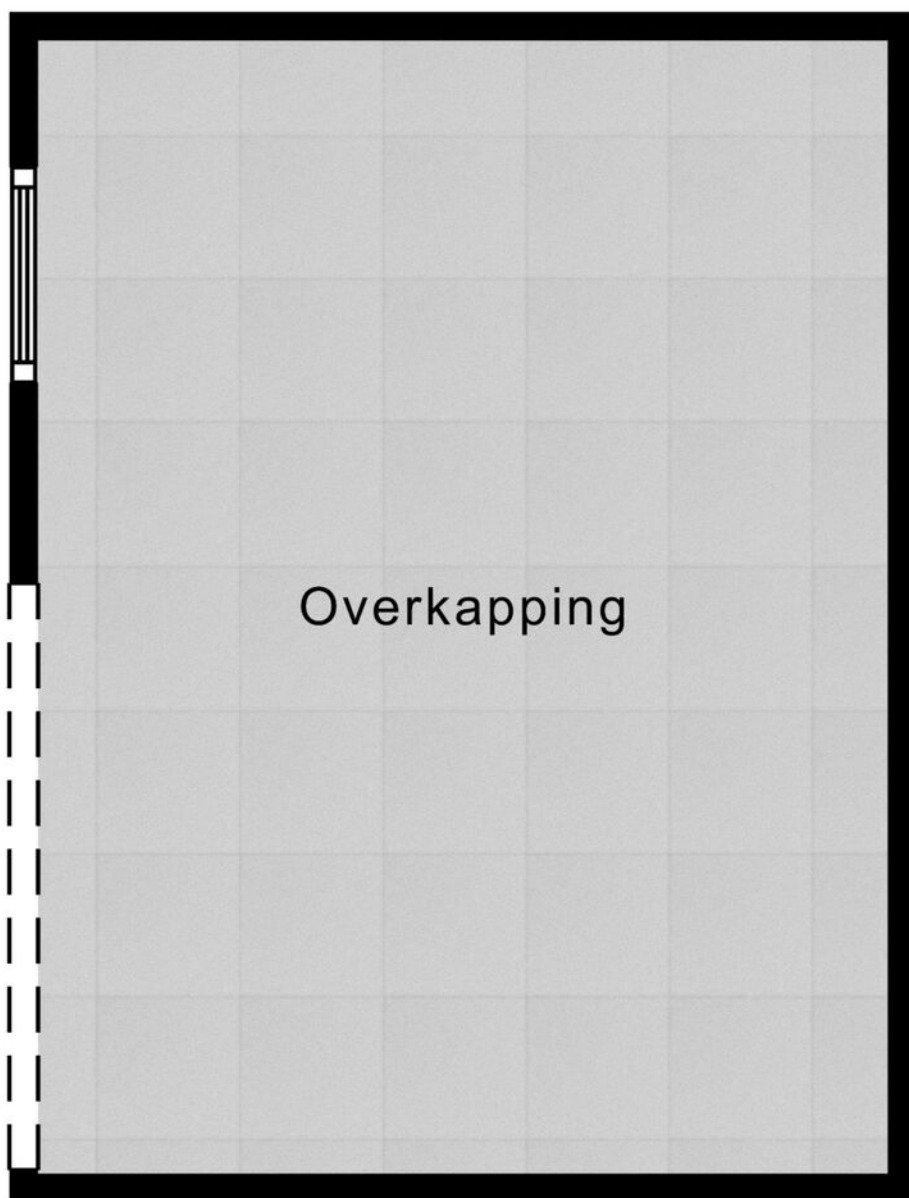


## 2e Verdieping

"betreffen indicatieve plattegronden, hier kunnen geen rechten aan ontleend worden"

# Plattegrond

← 2.96 m →



↑  
3.95 m  
↓

Overkapping

# Kadastrale kaart



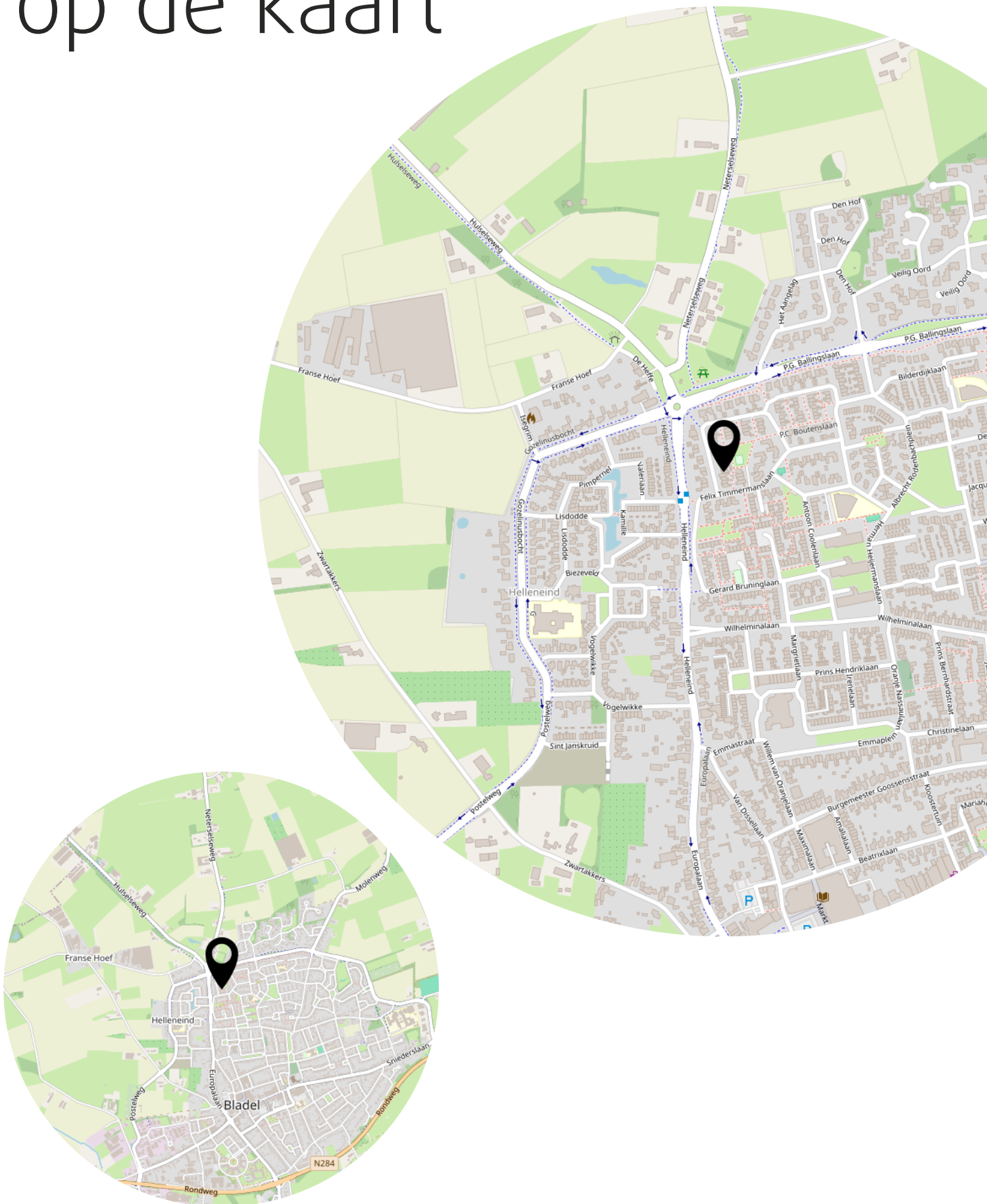
12345 25	Deze kaart is noordgericht Perceelnummer Huisnummer	Schaal 1: 500	Kadastrale gemeente Bladel Sectie G Perceel 1919	
—	Vastgestelde kadastrale grens			
—	Voorlopige kadastrale grens			
—	Administratieve kadastrale grens			
—	Bebouwing			

Voor een eensluidend uittreksel, geleverd op 11 januari 2024  
De bewaarder van het kadaster en de openbare registers

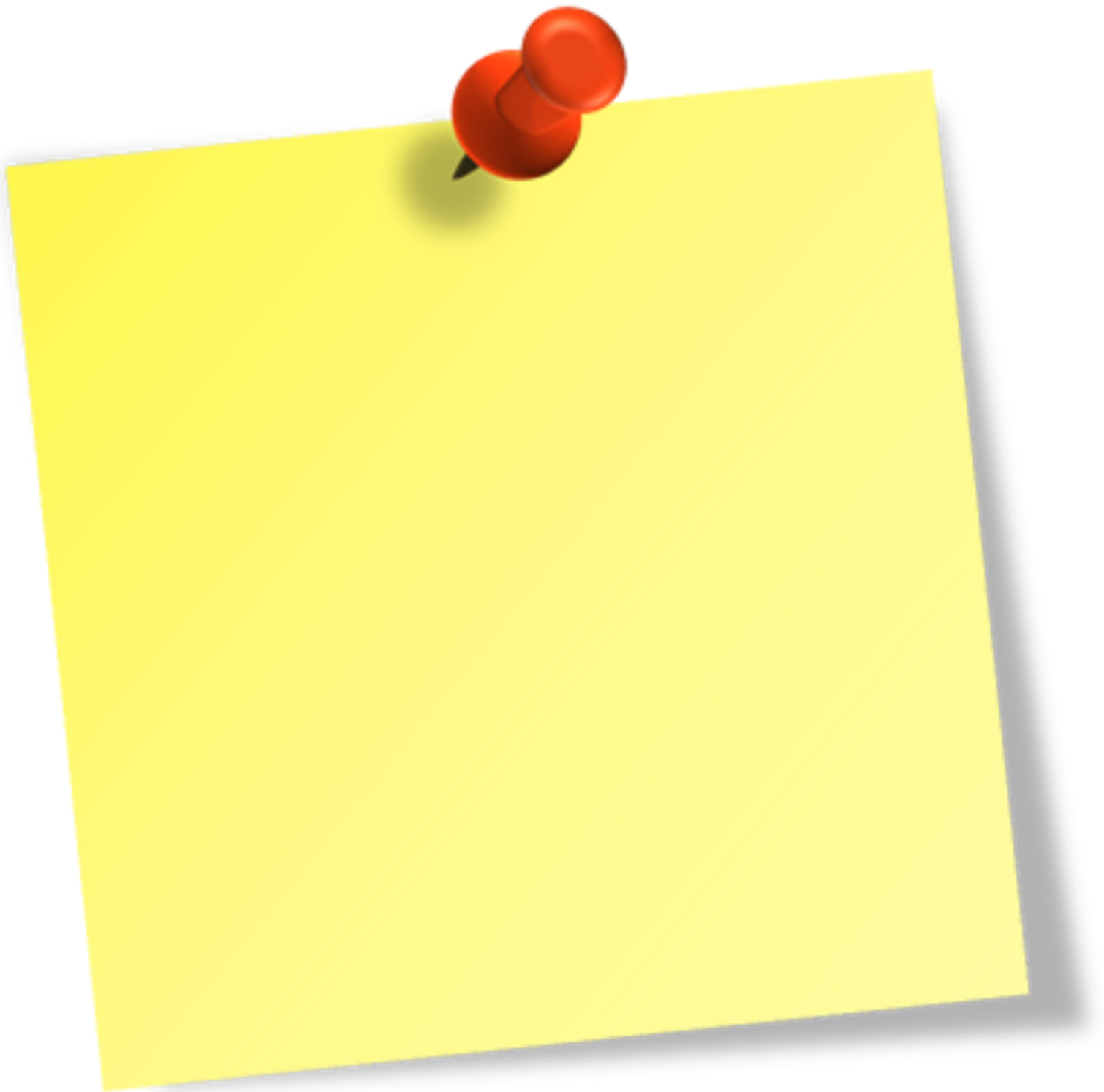
Aan dit uittreksel kunnen geen betrouwbare maten worden ontleend.  
De Dienst voor het kadaster en de openbare registers behoudt zich de intellectuele eigendomsrechten voor, waaronder het auteursrecht en het databankrecht.



# Locatie op de kaart



# Aantekeningen



# Revast Makelaardij



Revast Makelaardij  
Het meest flexibele makelaarskantoor  
van de Kempen!

VERKOOP

\*\*\*

AANKOOP

\*\*\*

TAXATIES

\*\*\*

HYPOTHEEK

\*\*\*

VERHUUR

\*\*\*

VASTGOEDBEHEER

# Heeft u interesse?



Hof 35  
5571 CB Bergeijk

0497-229030  
info@revastmakelaardij.nl  
revastmakelaardij.nl

